

2015/04/20

## 水下拖曳式攝影機

線雷射海洋環境生態調查研究

### 【用途】

水下觀測系統、船艙體波浪波型

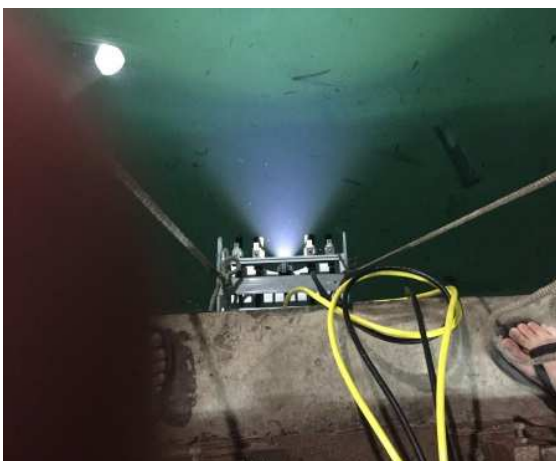
### 【內容】



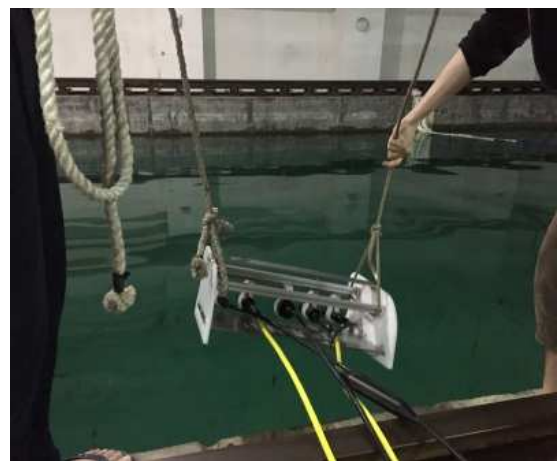
攝影機座(LED/雷射筆)



控制箱



測試攝影機LED開關功能



放入水中測試攝影機



測試雷射筆曲線



系統影像各項功能運作正常